

フィリア・レター

～真の友人からの手紙～

発行所:中部労災病院

〒455-8530

名古屋市港区港明1-10-6

TEL 052-652-5511

FAX 052-653-3533

http://www.chubuh.rofuku.go.jp/

64列マルチスライスCTについて

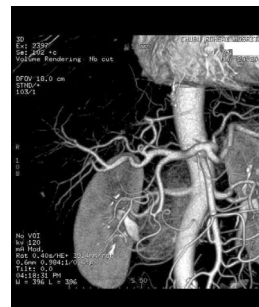
放射線科 真下 伸一

昨年11月に新館が稼働し明るくきれいな環境へと一新されました。その際放射線科の機器もいくつか新たに最新のものが導入されました。今回はそのうちで64列マルチスライスCTについてお知らせいたします。

GE製のもので多列検出器型で最大の64列ですのでスキンスピードが極めて早く、上腹部で2-3秒、胸部から骨盤でも1回の呼吸停止でスキャンできてしまいます。患者さんにとっては一般撮影と同じ感覚といえると思います。また、頭尾方向での画像情報が密になるのでCTアンギオの画像が極めてなめらかなものとなり、診断目的の血管撮影をしなくても足りるほどになっております。頭部から足先にいたるまでのあらゆる部位の動脈瘤、動脈狭窄などの評価が可能であり、外来患者さんに普通の検査として使用しております。また逆に範囲を狭めれば極めて薄いスライスでの画像を得ることができますので、詳細な評価が可能になっております。ダイナミックCTなどでのMPR (multi planar reconstruction) 像

による縦断像、冠状断像、また斜め断層像も可能ですので腫瘍の広がり診断がより正確になるなどさまざまな利点があります。

これらの検査の予約方法は単純CTと大きな違いはありませんので(造影剤問診票の記入と目的、部位をお伝えください)充分に、有効に利用していただければ幸いです。



今月号のお知らせ

- ①64列マルチスライスCTについて
..... 放射線科 真下 伸一
- ②医師のページ
小児科・最新情報

- ③看護師のページ
春風..... 山脇 恵伊子
- ④あなたの味覚は大丈夫?!..... 栄養管理室
- ⑤ボランティアのページ
渡り廊下から見た櫻...ボランティア 早川 庄榮
- ⑥編集後記