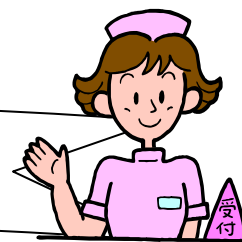


# 病院内の情報

## 病院機能評価について



当院では、平成 15 年 11 月に財団法人日本医療機能評価機構による病院機能評価を受審することとなりました。質の高い医療を効率的に提供していくために第三者による評価を導入し、その成果を患者さまに還元していく心積もりです。評価項目は患者さまの視点を重視しておりますので、今まで以上に患者さまの声に耳を傾けていきます。

## ホームページの更新について

平成 11 年 1 月にホームページを開設して 4 年がたちます。

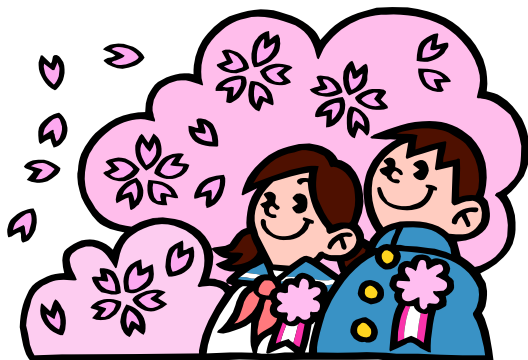
多くの方々にアクセスいただいているところですが、**見やすさ**に心がけて平成 15 年 6 月を目途に内容の更新を予定しています。お気付きの点がありましたら、病院の庶務課までご連絡願います。

### ホームページの主な内容

- ・ 外来のご案内
- ・ 入院のご案内
- ・ 病院のご紹介
- ・ 病院への交通手段
- ・ 診療科のご案内
- ・ 医師のご紹介

<http://www.chubuh.rofuku.go.jp/>

アクセスしましょう！！



## 編集後記

桜前線が北上中！！  
地球温暖化のせいでしょうか？  
桜の開花時期が年々早まっているのは南の島ツバルでは、国が水没し始めているそうです  
日本は大丈夫？  
とりあえず、備えておくは東海地震でしょう  
家庭、職場での備えは大丈夫ですか？

T.K.